

Quantitatif et légende des planches 1 à 5

Quantitatif. / Légende Refoul EU

— AEP-A,B,C — Réseau existant
— Réseau abandonné
— Réseau à renouveler (PEHD PN10 Ø315 - 1391ml)
— Réseau à renouveler (PVC Ø110 - 5ml)

(Liste et quantitatif équipements)

Quantitatif. / Légende EU

— AEP-A,B,C — Réseau existant
— Réseau à renouveler (PP Ø200 - 297ml)
— Réseau à chemiser (nature chemisage - 712ml)

— Regard existant
— Regard à renouveler (PPØ1000 nbre:3 - PPØ600 nbre:2)
— Regard à chemiser (nature chemisage - nbre:22)

— Branchement existant
— Branchement à renouveler (PP Ø160 - nbre:28 - 143ml)
— Branchement à chemiser (PP Ø160 - nbre:31 - 206ml)

(Liste et quantitatif équipements)

Quantitatif. / Légende AEP

— AEP-A,B,C — Réseau existant
— Réseau abandonné
— Réseau à renouveler (Fonte Ø250 - 768ml)
— Réseau à renouveler (PVC Ø50 - 7ml)
— Réseau à renouveler (PVC Ø83 - 20ml)
— Réseau à renouveler (PVC Ø110 - 25ml)

— Branchement existant
— Branchement à poser (PEHD Ø19/25 - nbre:23 - 166ml)

(Liste et quantitatif équipements)

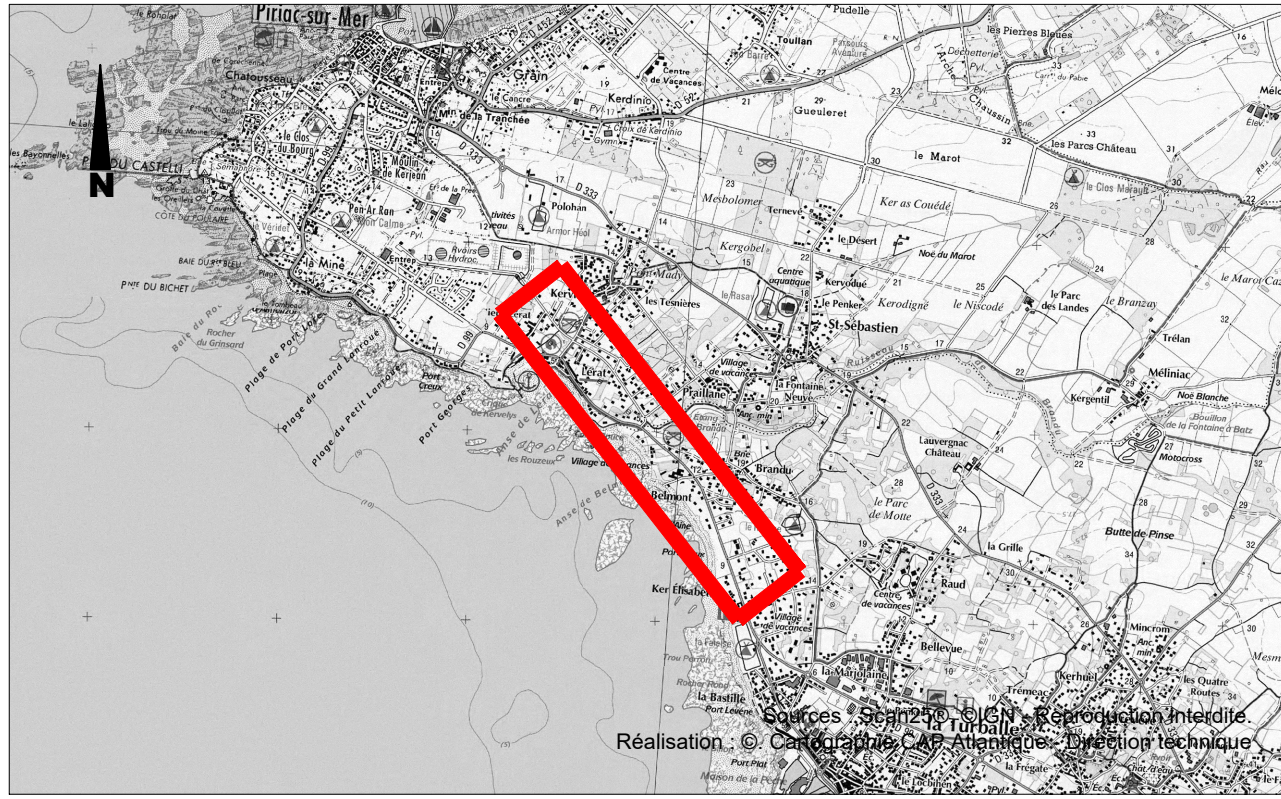
Ces informations sont données à titre indicatif.
Elles seront à contrôler et corriger par l'entreprise(s)
Bien indiquer sur le plan et légende :
Type, nature, linéaire, diamètre, cotations et coordonnées
des réseaux et croisements des concessionnaires.



Renouvellement des réseaux d'eaux usées
et d'eau potable

La Turballe - Piriac-sur-Mer
Faubourg de Belmont et avenue Louis Clément

PLAN PROJET - Planche 1



PLAN DE SITUATION - ECH 1/40000

DATE OPERATIONS: LA BAULE-GUÉRANDE AGGLO - 3 av. des Roulottes - BP4 - 44503 La Baule-Croisic Tél : 02 51 75 06 80 - www.cap-atlantique.fr

Date	Ind.	MODIFICATIONS	Etabli par	Visa	Vérifié par	Visa
21/02/24	001	PLAN PROJET	LB		AS	

Visa	Matr. d'œuvre	Plan n°

Visa	Matr. d'œuvre	Plan n°

Visa	Matr. d'œuvre	Plan n°

Visa	Matr. d'œuvre	Plan n°

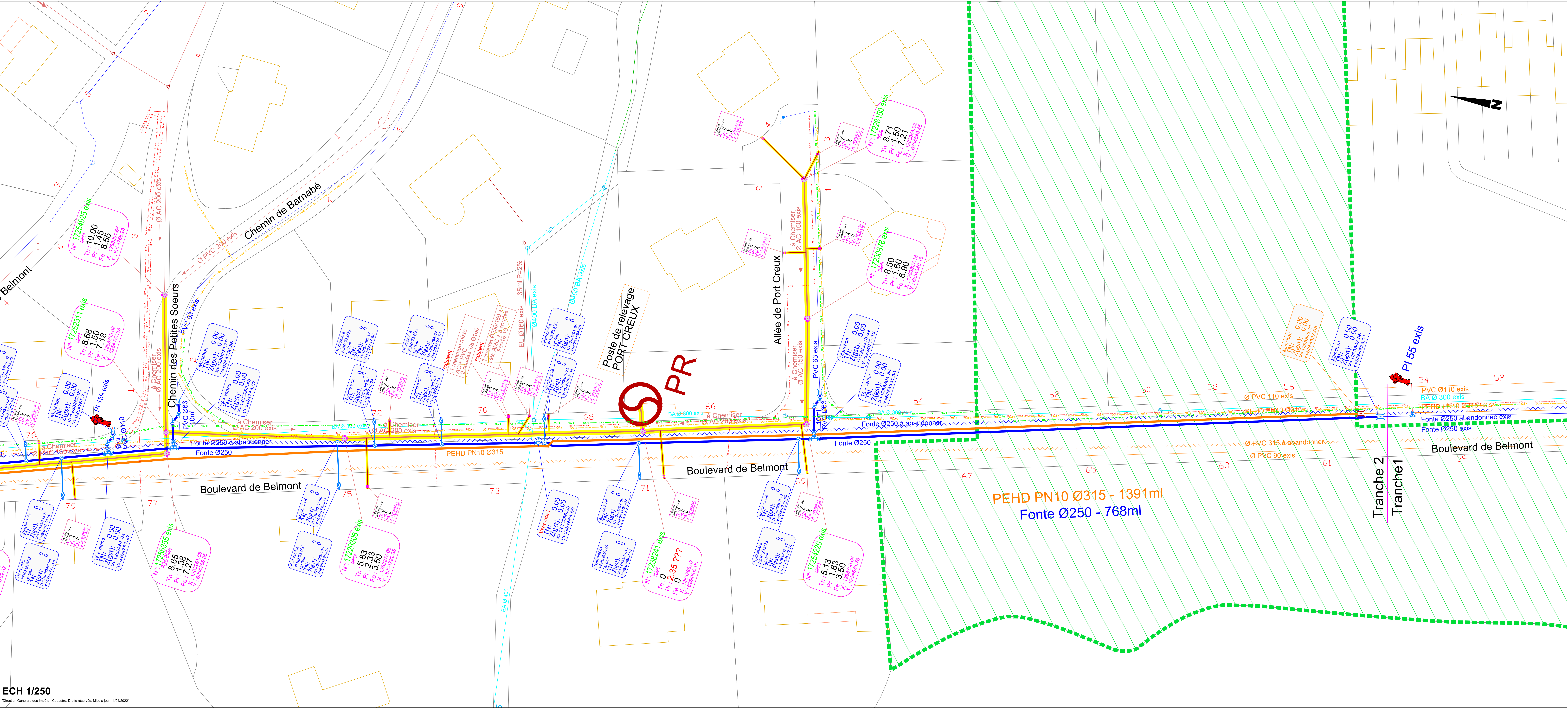
Visa	Matr. d'œuvre	Plan n°

Visa	Matr. d'œuvre	Plan n°

Direction Eau • Assainissement • Bâtiments • Infrastructures

Services techniques : CapAtlantique LA BAULE-GUÉRANDE AGGLO - 2 rue Alphonse Daudet - 44500 Guérande Tél : 02 51 75 11 20

Siège : CapAtlantique LA BAULE-GUÉRANDE AGGLO - 3 av. des Roulottes - BP4 - 44503 La Baule-Croisic Tél : 02 51 75 06 80 - www.cap-atlantique.fr
Antennes : Brest - Nantes - La Roche-sur-Yon - La Baule-Escoublac - La Turballe - La Croix - La Palud - Mesquer - Piriac-sur-Mer - Saint-Yves - Saint-Martin



ECH 1/250

Direction Générale des Impôts - Cadastre. Droits réservés. Mise à jour 11/04/2022